

MAISON INDIVIDUELLE - LOT P17
 Lotissement "Les Acacias" - 67140 SAINT PIERRE

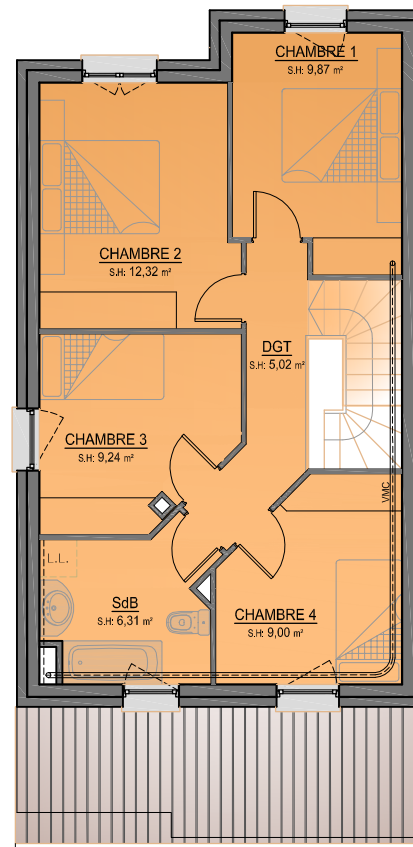
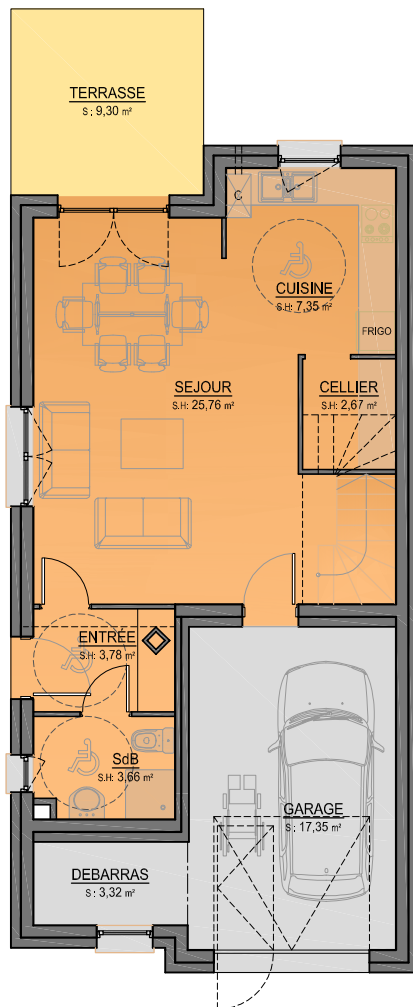
MAISON DE 5 PIECES AVEC GARAGE
 SURFACE TERRAIN 287 m²



RDC

1. ENTREE / DGT	3,78 m ²
2. SEJOUR	25,76 m ²
3. CUISINE	7,35 m ²
4. CELLIER	2,67 m ²
5. SALLE DE EAU	3,66 m ²

SURFACE RDC	43,22 m ²
SURFACE GARAGE / DEBARRAS	20,67 m ²
SURFACE TERRASSE	9,30 m ²



ETAGE	S.H.
5. DEGAGEMENT	5,02 m ²
6. CHAMBRE 1	9,87 m ²
7. CHAMBRE 2	12,32 m ²
8. CHAMBRE 3	9,24 m ²
9. CHAMBRE 4	9,00 m ²
10. SdB / WC / BUANDERIE	6,31 m ²
SURFACE ETAGE	51,76 m²
SURFACE AU SOL	115,65 m²
SURFACE HABITABLE	94,98 m²

